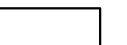


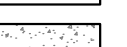

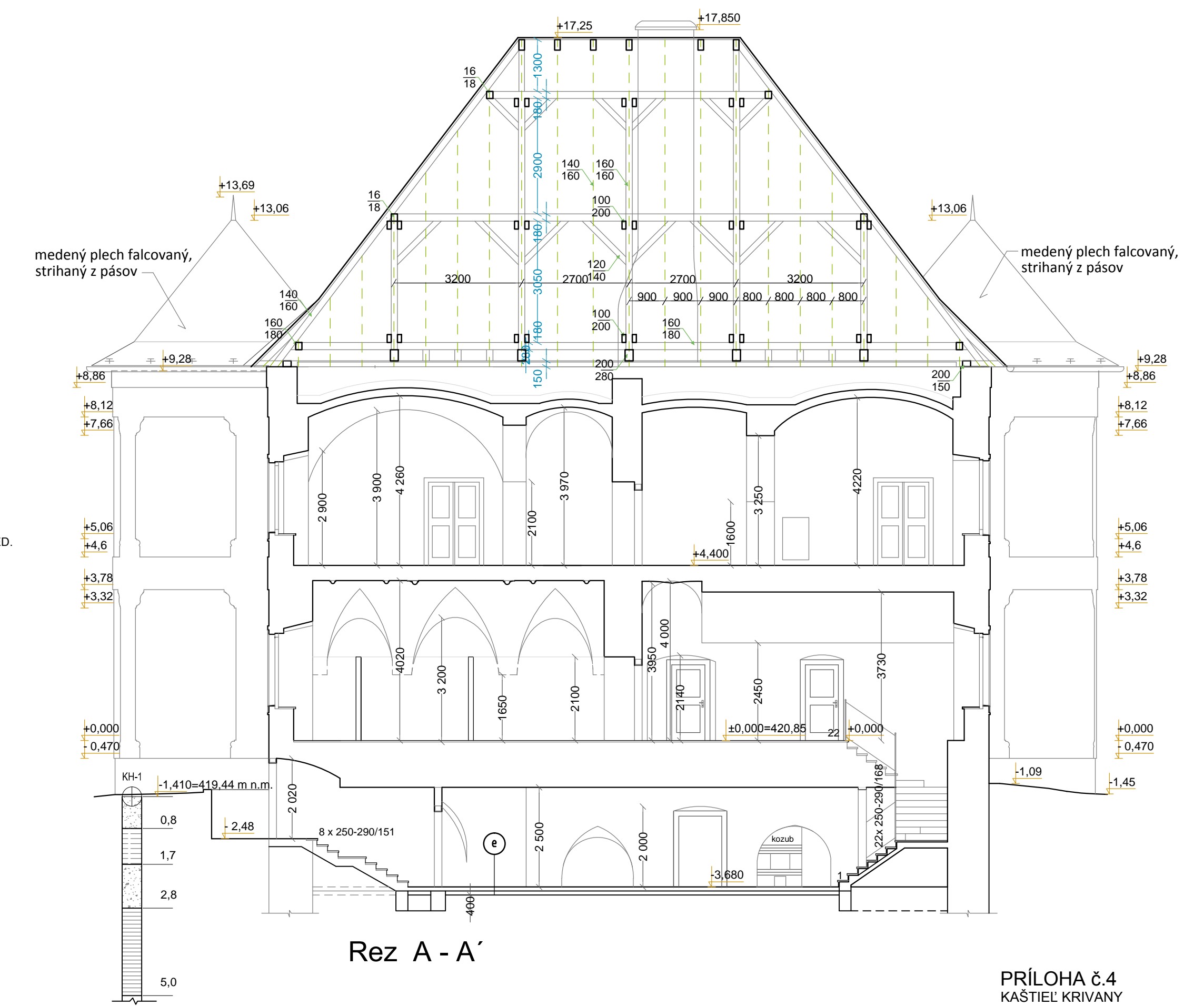
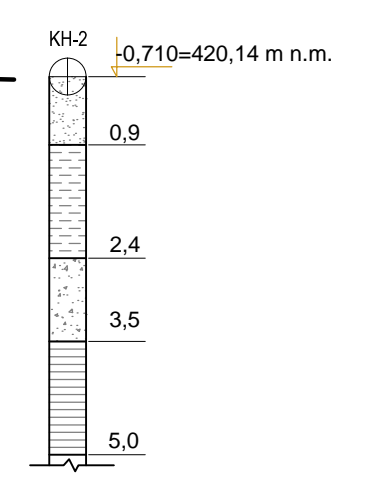


Rez B - B'

LEGENDA GEOLOGICKÝCH REZOV:

-  JESTVUJÚCE MURIVÁ OBJEKTU
-  SÚDRŽNÁ NAVÁŽKA - ÍLOVITÁ, HNEDÁ, SO ZNAČNOU PRIMESOU STAVEBNÉHO ODPADU
-  ÍL HNEDÝ SO ŠEDÝMI ŠMUHAMI, TUHÝ AŽ PEVNÝ, S OJED. VALÚNAMI ŠTRKU DO 5CM
-  ÍL PIESČITÝ, HNEDÝ, S ČASTÝMI VALÚNAMI ŠTRKU, PRIEMER DO 5cm
-  ŠTRK ÍLOVITO-PIESČITÝ, HNEDÝ, SILNE ULAHNUTÝ, VALÚNY ŠTRKU VÄČŠINOU DO 5cm



Rez A - A'